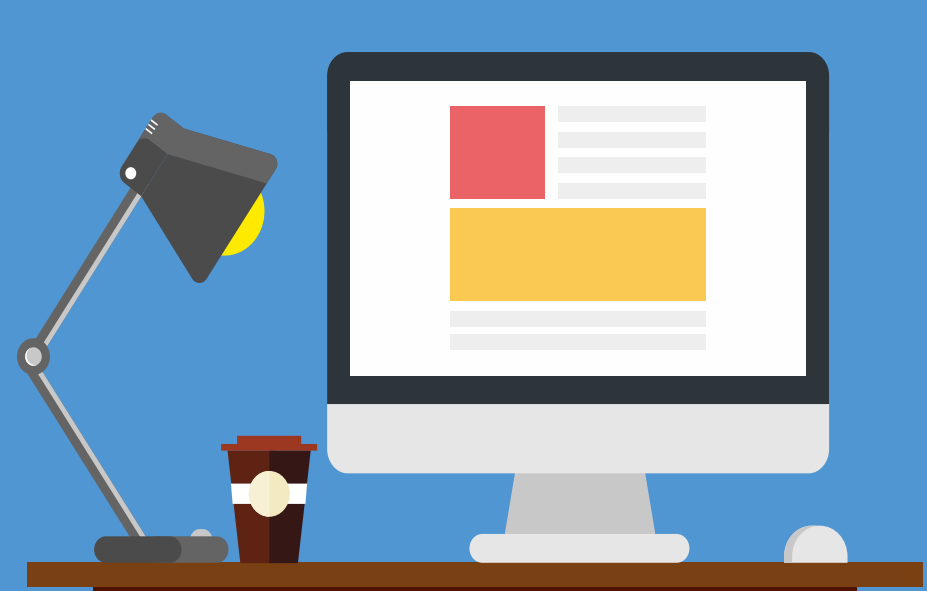
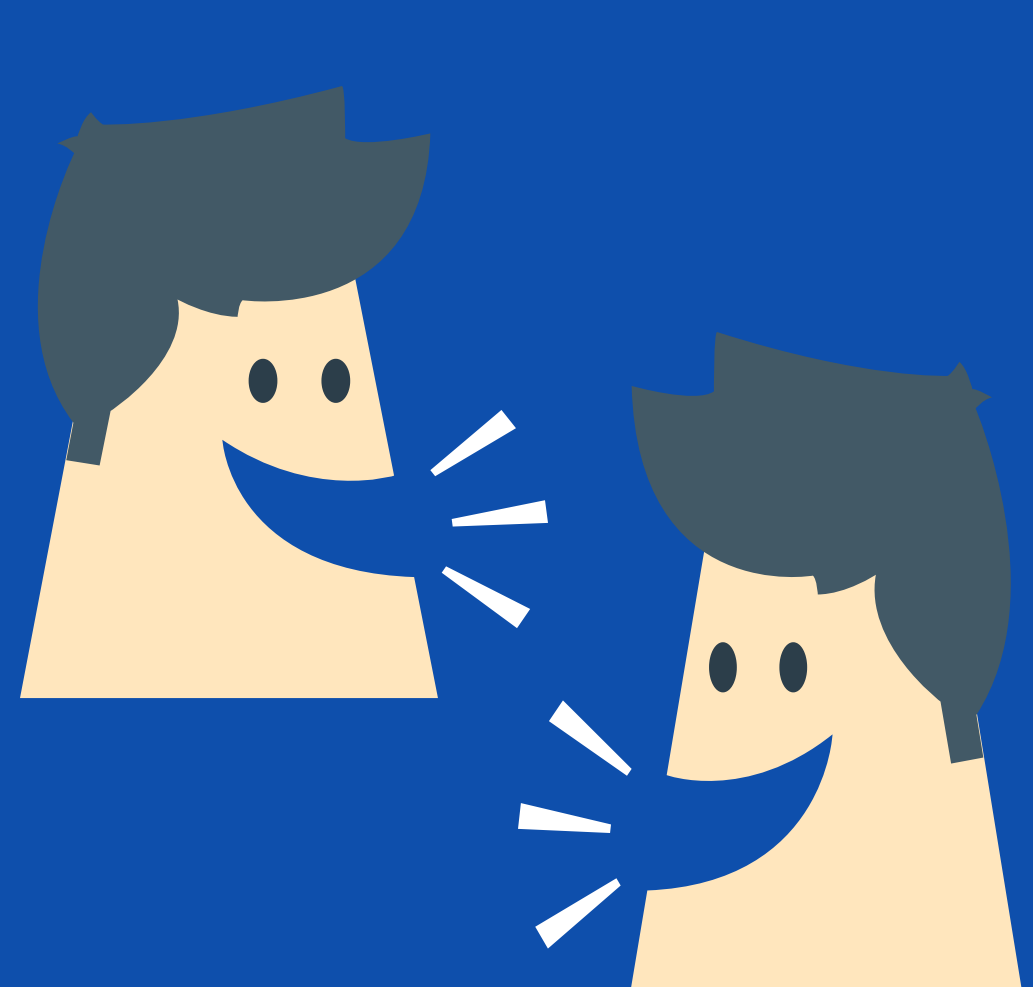


In deze folder informeren we u en uw kind over de inhoud van het behandeltraject bij het KBC-Dyslexie.



Uitleg over de behandeling

De eerstvolgende afspraak met u is een (online) uitleg van ongeveer 45 minuten) over de behandeling. De behandelaar zal aan de hand van een Powerpoint e.e.a toelichten over het traject. Uw kind hoeft hier niet bij aanwezig te zijn.



Psycho-Educatie

We starten de eerste sessie met psycho-educatie: We gaan op avontuur door de 'Jungle van Dyslexie'. Wat is jouw dyslexie, waar moet jij hard voor werken, wat vind je lastig, met welke woorden raak jij in de knoop? En je ontdekt vooral... wat helpt jou en wat werkt voor jou? Door gesprekjes én door samen aan de slag te gaan, ontdekken we 'wat werkt wel'!



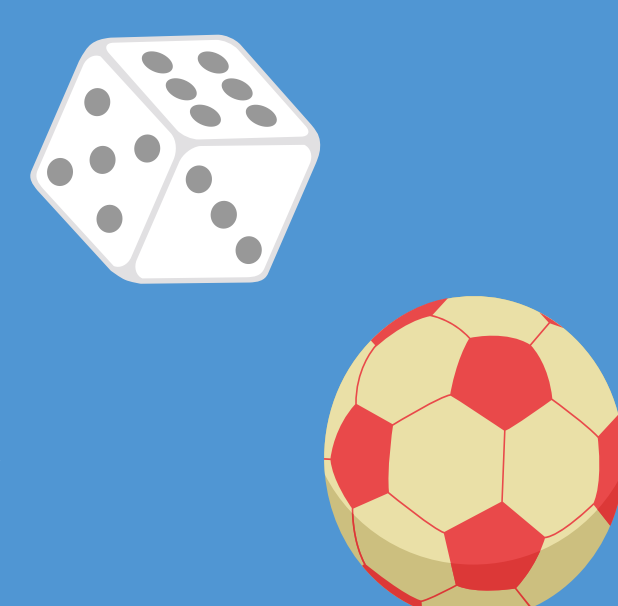
Klinkerschema & blokken

We ontdekken hoe woorden in elkaar zitten door te bouwen en spelen met kleuren, klanken en blokken. Spieken mag op je klinkerschema, de blokken of het stappenplan. Met deze KWeC-methodiek wordt spelling een stuk leuker!



Speels & online leren

We leren met speelse werkvormen én bewegen in de spellingbootcamp. Verdelen in klankgroepen, luisteren naar klanken, sorteren en schrijven wordt zo leuk! Natuurlijk oefen je daarna met je eigen woorden in een online omgeving (op je computer of Ipad, thuis en op school)



Leuke leesboeken

De nieuwste en leukste boeken leen je in onze KBC-bieb. Zo zorgen we voor motivatie en leesplezier. Het aantal gelezen boeken is mede bepalend voor het resultaat! Lukt het jou om de bronzen leeskanjermedaille te halen?



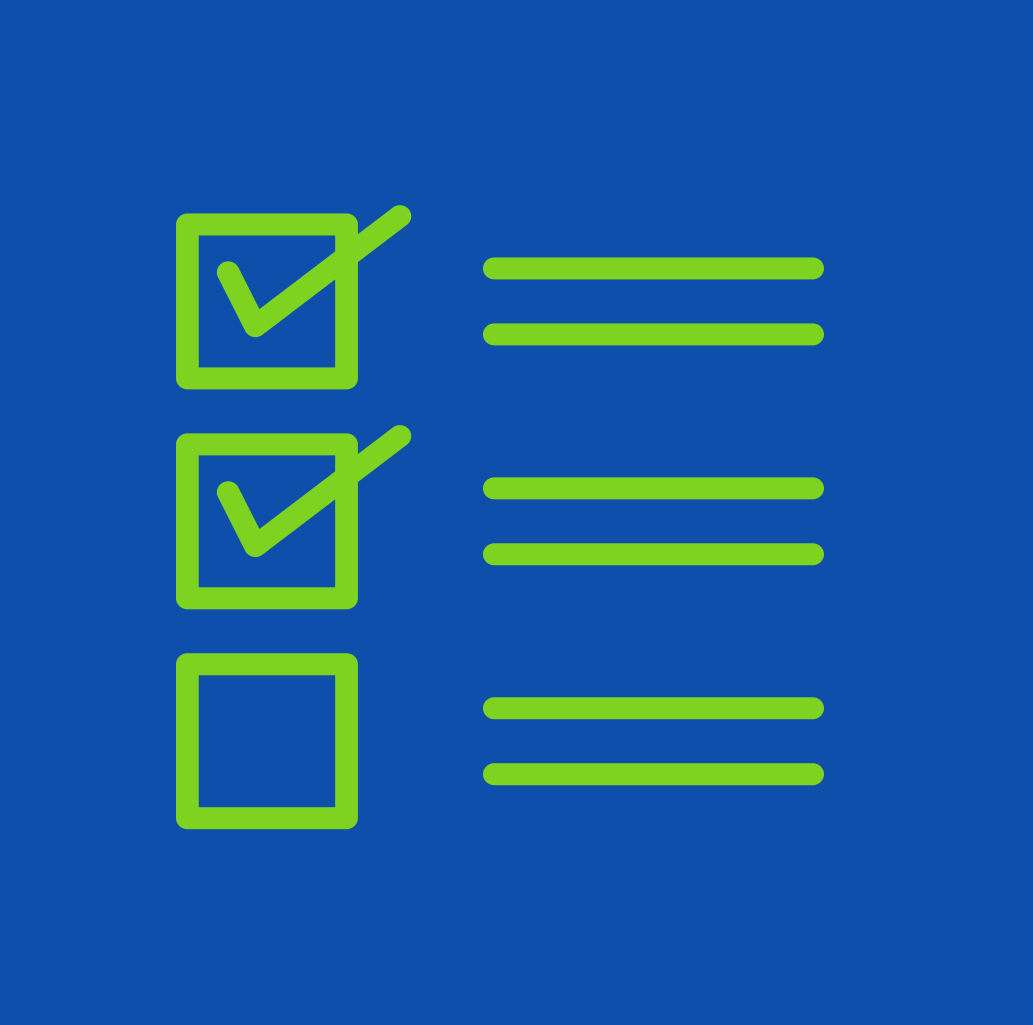
Leesexperimenten

Ontdek met onze leesexperimenten wat het lezen makkelijker en leuker maakt en word een echte Leesprof! We doen proefjes met allerlei leestechneken en zo ontdek jij hoe je het beste kunt lezen. Dat is voor elk kind weer anders, want elk kind is uniek!



Samen

We werken samen met kinderen, ouders, onderwijs en zorg om het beste resultaat te bereiken. Regelmatig is er overleg en afstemming. U kunt als ouders het handelingsplan doormailen naar school. Na enkele sessies mailen wij met school voor een eerste afstemming en nemen contact op met de leerkracht voor nadere afstemming zodra de behandelaar zicht heeft op specifieke advisering m.b.t. de behandeling. Eventueel maken we een (online) afspraak voor afstemming.



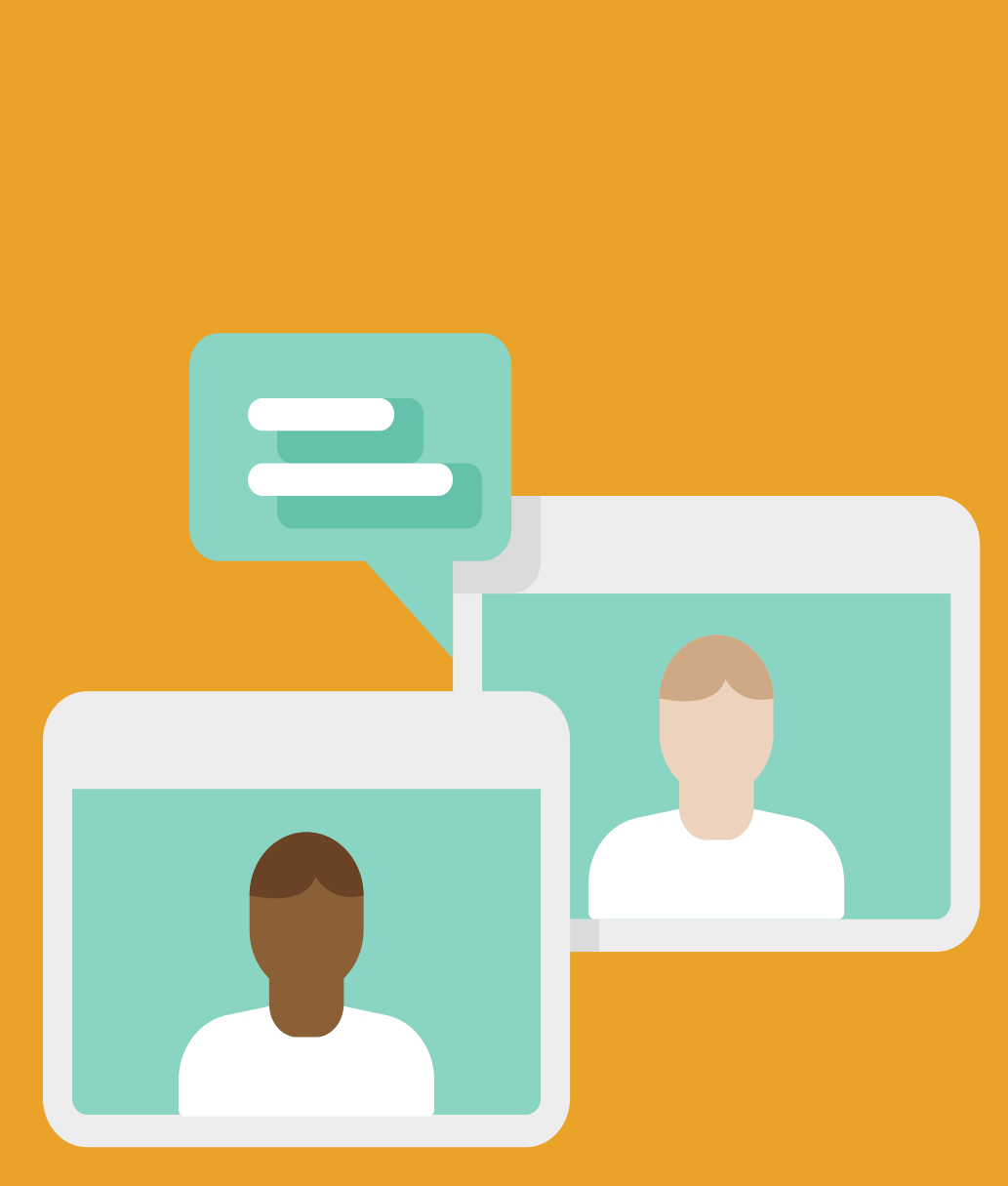
Evalueren

Samen werken we aan doelen voor lezen en spelling. Na elke 16e sessie bekijken we hoe ver je bent gekomen met lezen en spelling. Daarna overleggen we hoe we verder gaan, met welke doelen en aanpak. Dit wordt vastgelegd in een evaluatieverslag. Dit verslag deelt u als ouders met school. Indien gewenst plannen we een (online) overleg



Inzet van ICT

Kennismaken met compenserende software is een vast onderdeel van de behandeling. Tijdens de sessies ontdekken we de meerwaarde van diverse hulpmiddelen zoals het Clevy-toetsenbord, IntoWords, Superboek of Yoleo. Ook gaan we vanaf begin 2022 werken met het nieuwe online spellingplatform Spellit in de Jungle.



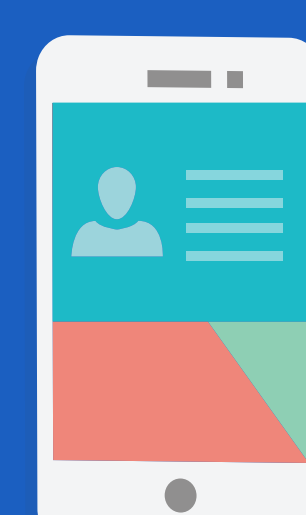
Eindgesprek en nazorg

We sluiten het traject af met een (online) eindgesprek. Ouder(s), maar ook een betrokkene van school (intern begeleider of leerkracht) kan hierbij aansluiten. We kijken terug op het traject, de behaalde doelen én kijken vooruit: Wat is nodig om, ondanks de dyslexie, redzaam te zijn in de klas met lezen, spelling en ICT? Hoe kunt u als ouders uw kind verder helpen? Een deel van de programma's blijven online beschikbaar, zoals bijvoorbeeld de woordpakketten in Quizlet.



Consultaties na een traject

Natuurlijk kunt u voor een (korte) vraag ook na afronding van de behandeling bij ons terecht. Aan uitgebreidere consultaties of behandelingen zijn kosten verbonden.



Follow Up

Data van behandelresultaten worden aangeleverd aan de Nationale Databank Dyslexie. Deze gegevens leveren waardevolle informatie over de effectiviteit van de dyslexiebehandelingen van alle praktijken in Nederland. Na 6 en 18 maanden vragen we testgegevens bij u op. Zo kunnen we monitoren of het effect van de behandeling is na afsluiting van de behandeling.



Enquête

Na afloop van het behandeltraject ontvangt u via het NKD (Kwaliteitsinstituut Dyslexie) een mail met een online en anoniem in te vullen enquête. We stellen het zeer op prijs als u deze wilt invullen. Het is niet alleen nodig voor ons keurmerk, maar ook om de begeleiding nog beter af te stemmen op jouw en uw wensen.



Vragen of opmerkingen?

Wij willen de best mogelijke zorg leveren voor u en uw kind. U kunt ons daarbij helpen door vlot contact met ons op te nemen bij vragen, onduidelijkheden, tips of opmerkingen. Algemeen: info@kbc-dyslexie.nl

Praktijkhouders:

Renske van der Stege: rvdstege@kbc-dyslexie.nl (diagnostiek)

Esther Molema: emolema@kbc-dyslexie.nl (behandeling)